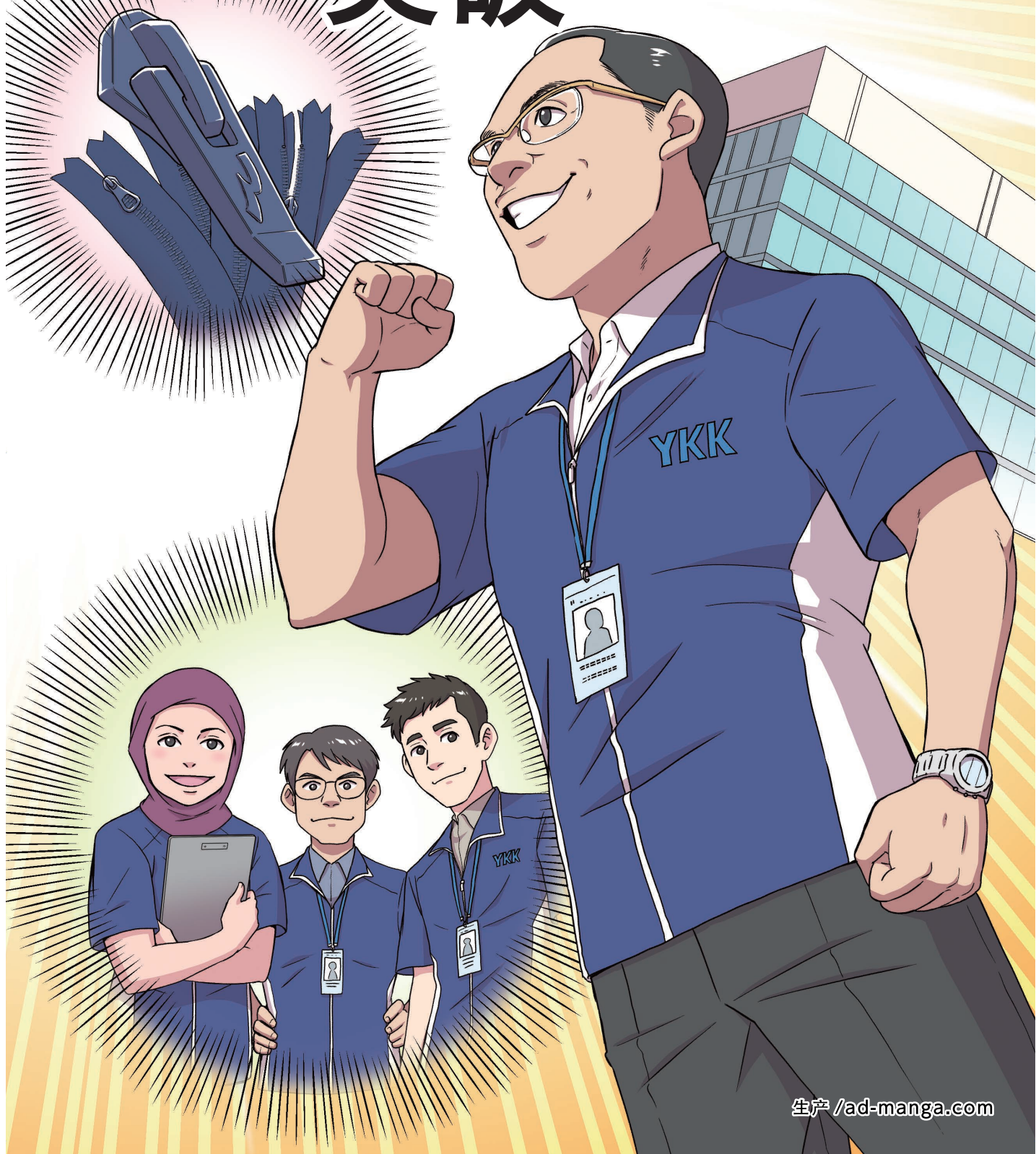


第十二篇 突破



YKK
马来西亚分公司



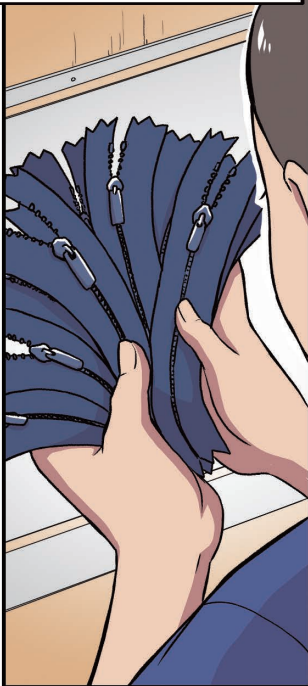
R 发挥作为技术人员的经验
活跃在生产现场第一线



R 所在部门的工作是
将刻上客户标志的
拉头加工到
拉链上并
发货给客户



品检是以目视
实施的，但……



R!

有拉头混装!

(混入了其他公司的拉头)

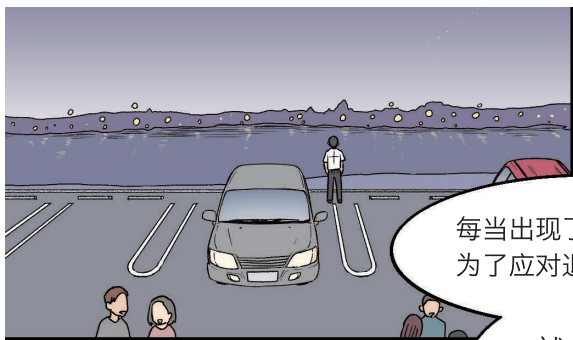


为此
每年都会发生几件
不合格

**机器全部
停机!**

所有产品都要
重新检查!





每当出现了不合格，
为了应对退货和投诉……

就会消耗大量的员工
人力



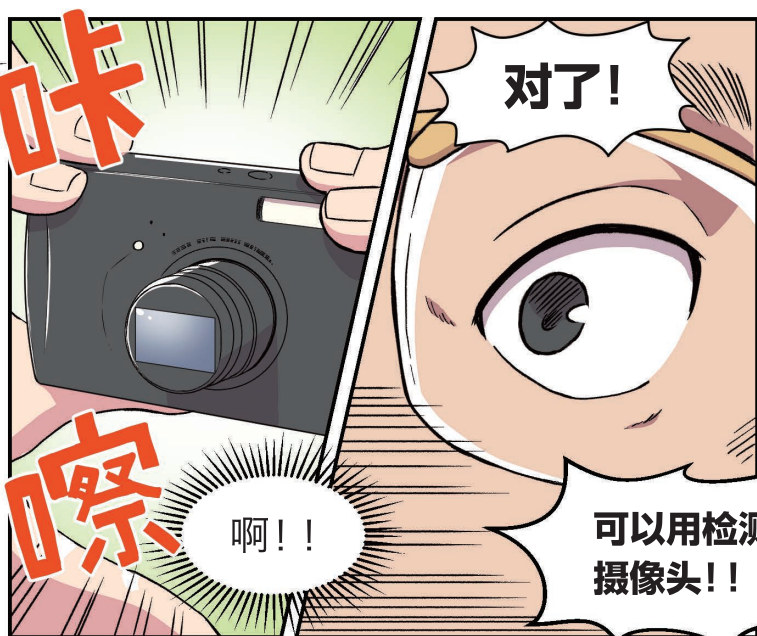
然后
更严重的是

给宝贵的客户
造成损失
失去了信赖



怎么办呢……

来拍照!



对了!

啊!!

可以用检测
摄像头!!

在 R 以前
工作的职场

为了简化商品的
检查引进了
检测摄像头



好!

行得通!

嗡……

这样就不会
出错了!

但是——

2012年当时
马来西亚本地的设备
都很陈旧

无法安装品检用的
检测摄像头

不行吗……

想要安装
检测摄像头
的话

只能重新
购买设备了

可是这样的话
会耗费大量
成本……

不能
重新购买设备……

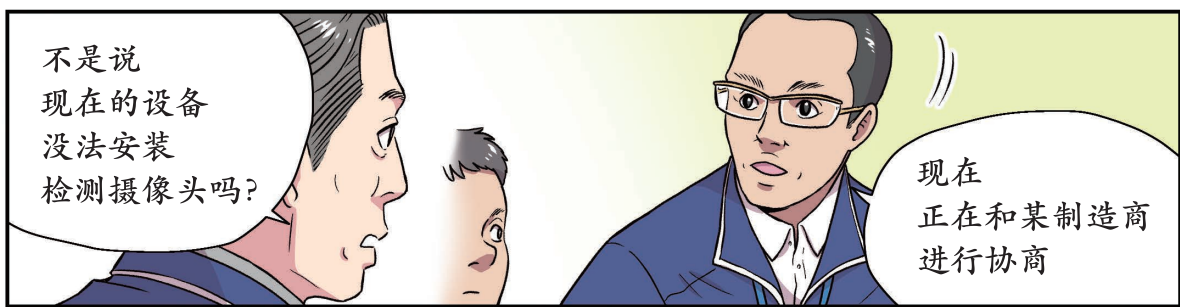
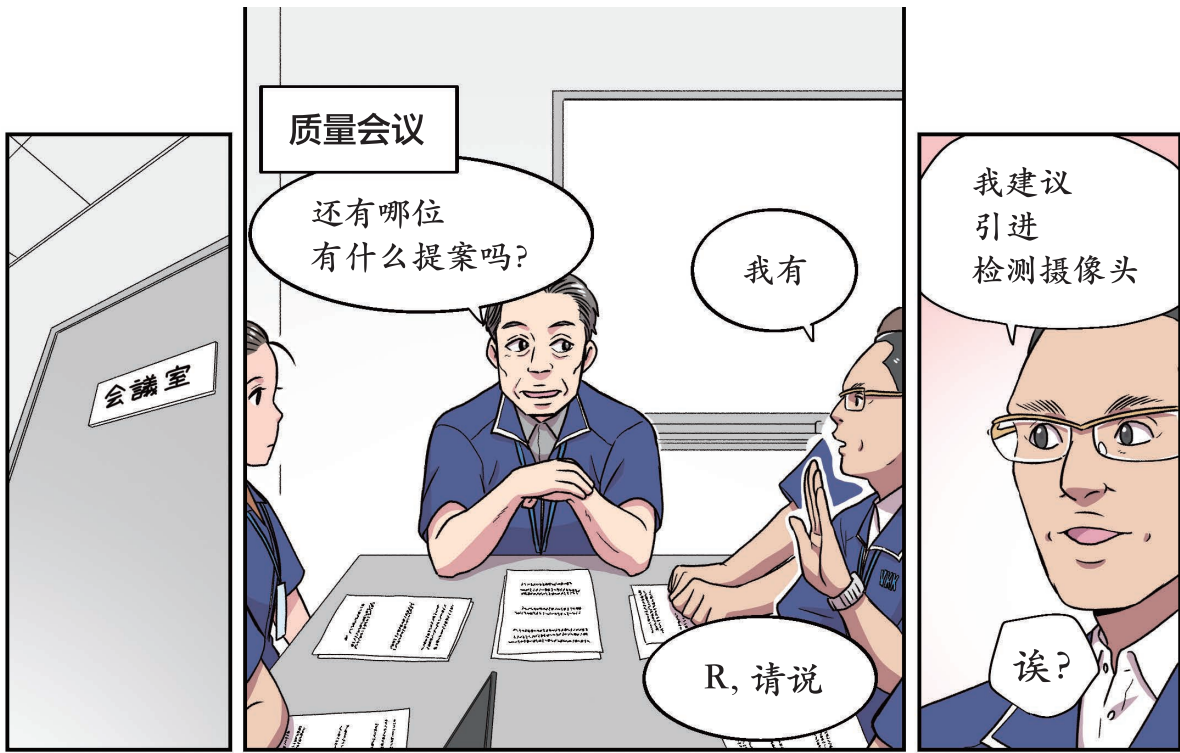
这样的话只能
采用别的办法了……!

身然站住

握紧拳头

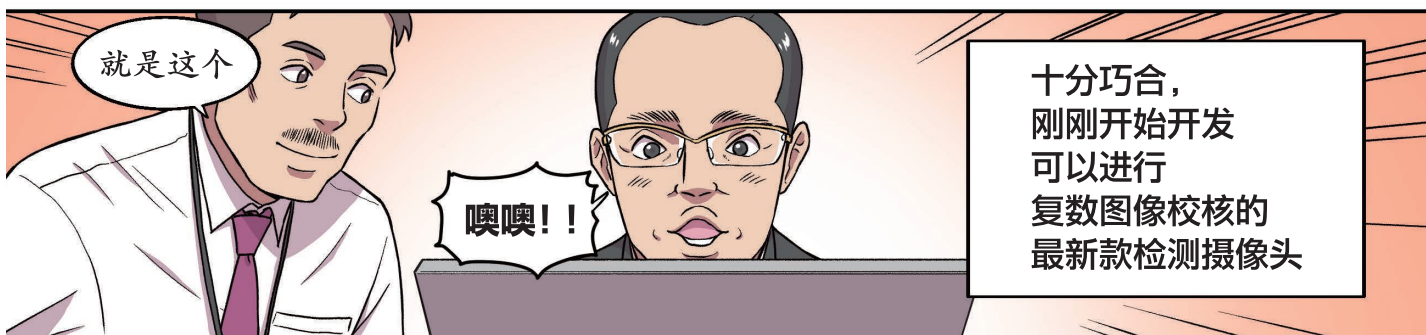
提升商品质量和
客户的信赖——

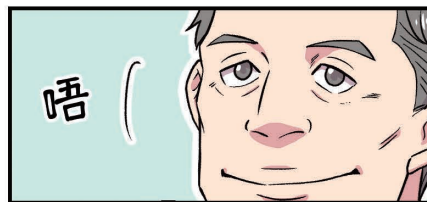
这是我们的
责任!



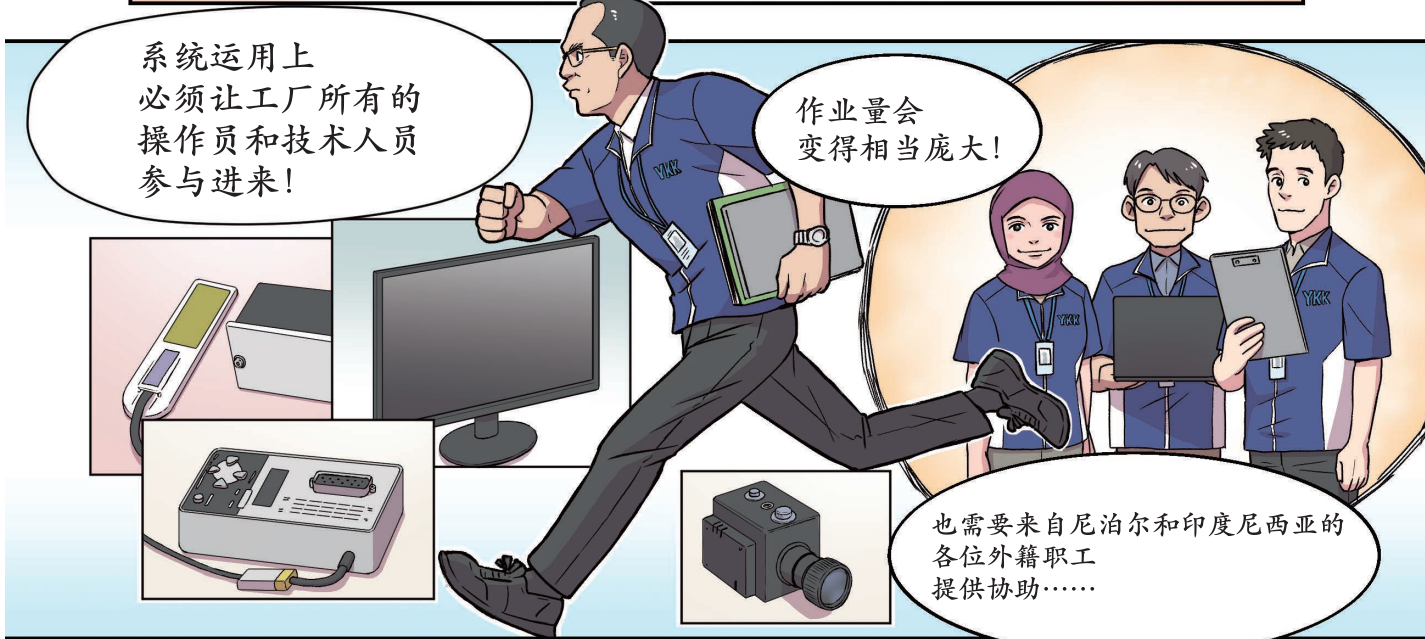
几周前







虽然是和至今为止的工作不同的全新挑战
但 R 不惧失败，持续尝试



在不断试错之后
R 最终



采用了
能兼顾低成本与
良好工作效率的
日本制造商
生产的检测摄像头

